



ASKP konference

Rozvoj sklářského a keramického průmyslu a řemesla

Inspirace KNAUFINSULATION spol. s r.o.
výrobní závod Krupka

1 Vítejte v KNAUFINSULATION, spol. s r.o., závod Krupka, výroba minerální izolace na bázi skelného vlákna

2 Proč je sklářský průmysl a specificky výroba minerální izolace sexy?

3 Proč jsou energie důležité, zejména pro sklářskou hutní výrobu?

4 Otázky a odpovědi?

KI závod Krupka – seznamte se s týmem, je nás celkem 145 a dalších 35 kolegů máme v pražské kanceláři. To je naše spol. s r.o.

I v létě může sněžit...
startujeme linku na foukanou izolaci



Projekt na zelené louce:

Start projektu

13.06.2005

Zahájení temperování vany

28.04.2006

Zahájení výroby

10.05.2006

IPPC povolení

16.06.2006

Celková investice:

86 000 000 €



Závod Krupka



KI Krupka:

Pozemek KI: 26 ha

2006 design: 170t/d tavení
60 000 t/r kapacita výroby

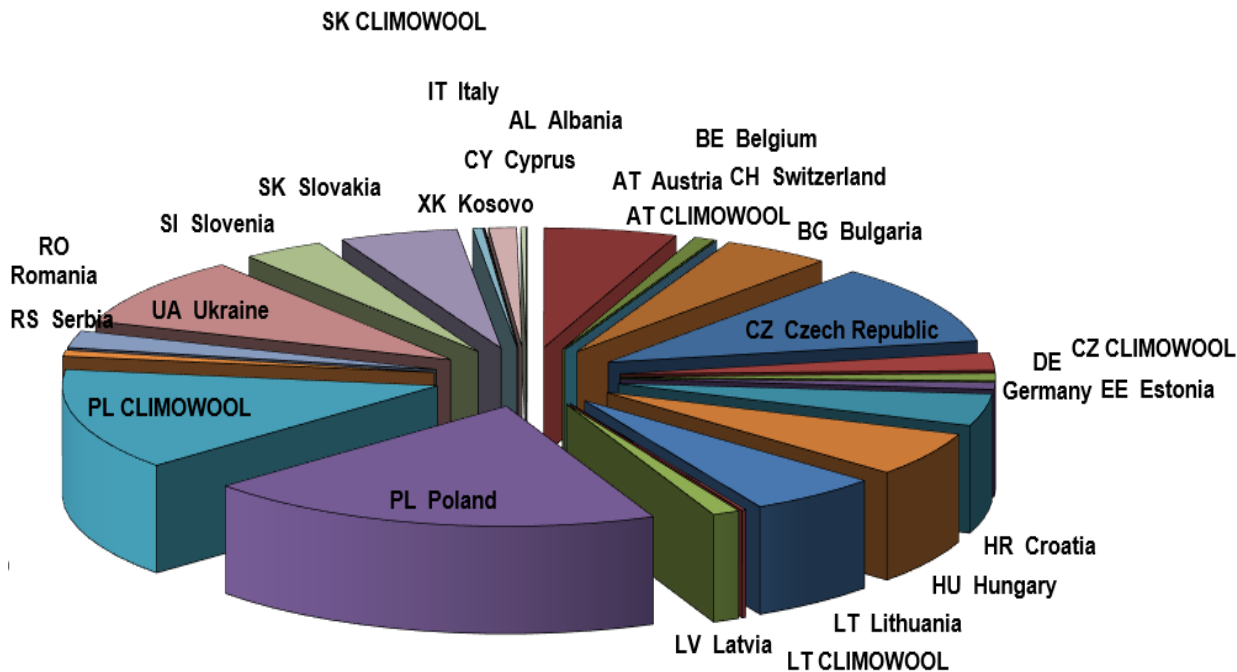
Stav 2024: 245t/d tavení
85 000 t/r kapacita výroby

Potenciál: 280t/d tavení
100 000 t/r výroba

75% role, 15% desky, 10%
foukaná izolace
Distribuce do 23 zemí

1 linka 10 strojů (tvrzená)
1 linka 3 stroje (foukaná)
1 recyklační linka na izolaci

Jsme exportně orientovaný výrobce...



KNAUFINSULATION

climowool
www.climowool.com

- 23 zemí
- 2 značky
- 26 servisních katalogů

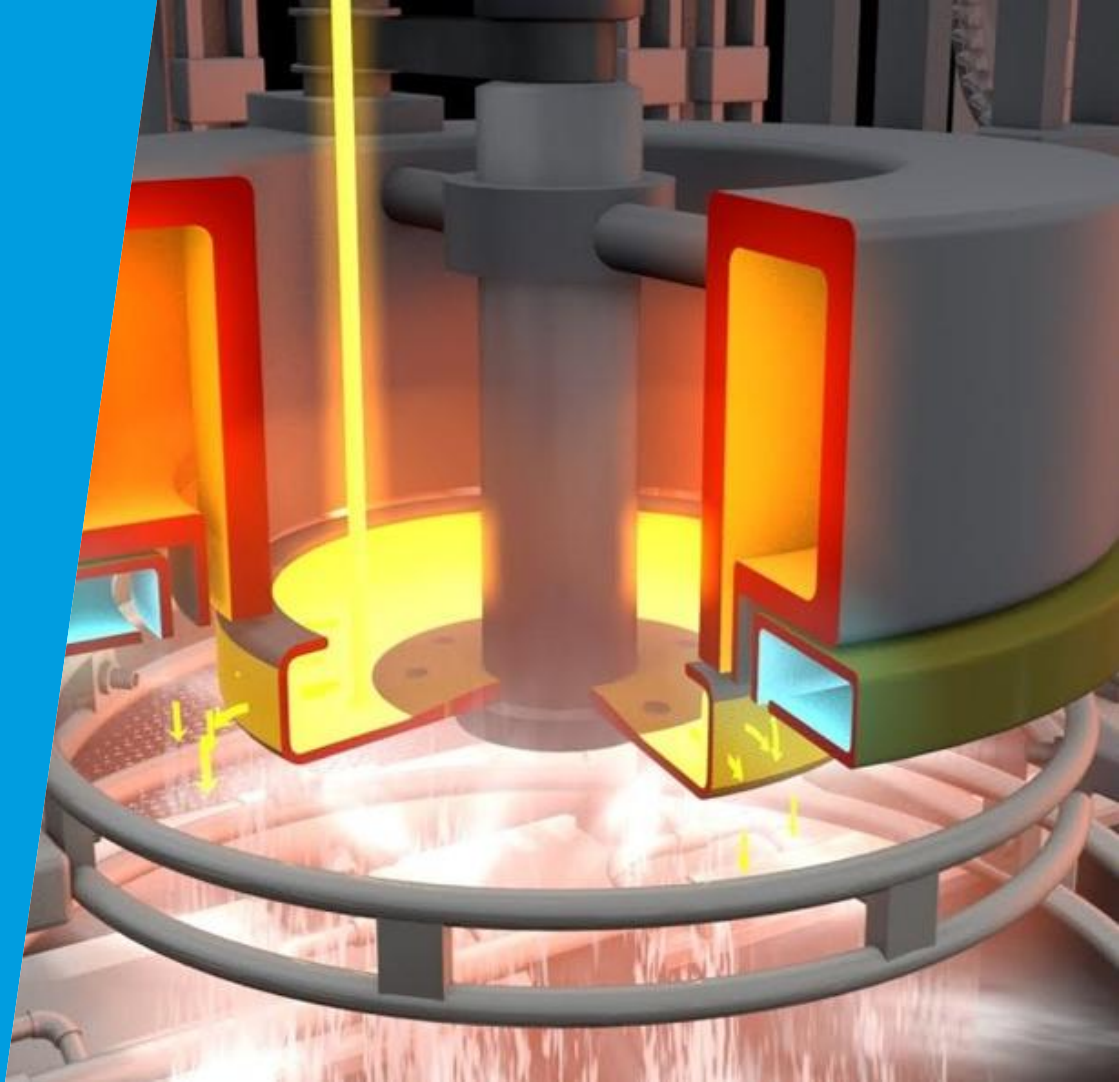
KNAUFINSULATION

KNAUF

Minerální izolace

Skelné vlákno

Build on us.



Proč je sklářský průmysl a specificky výroba minerální izolace sexy?

PROČ?

Protože z odpadu vytváříme fantastický materiál...

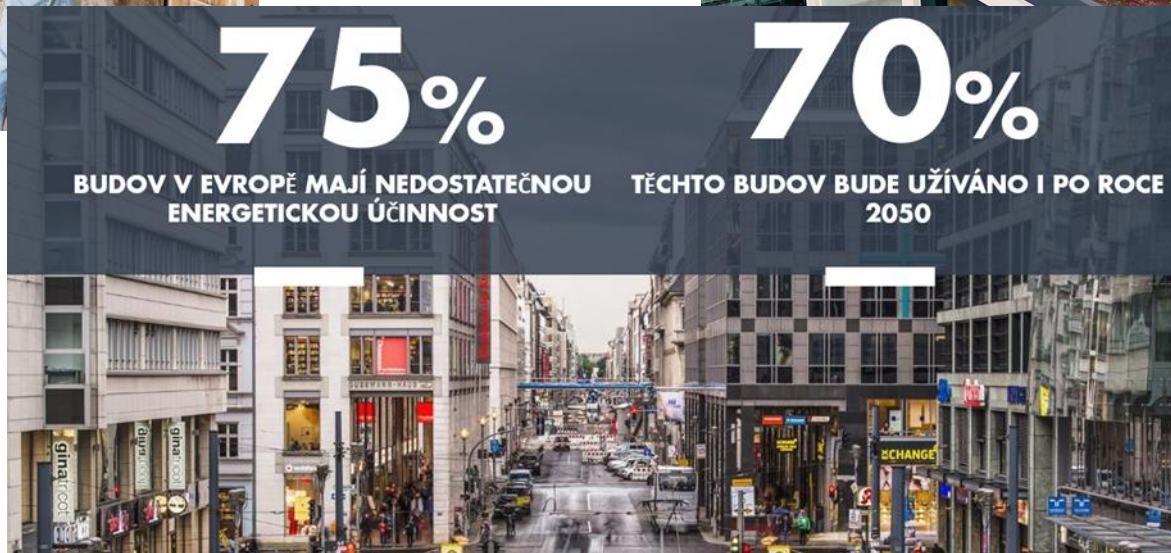
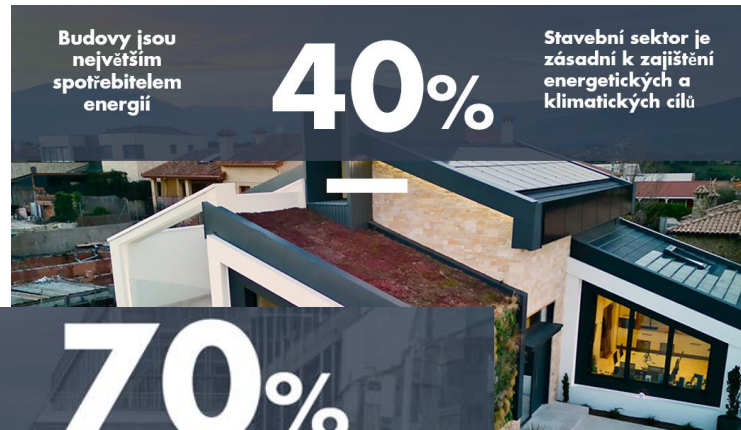


Principy udržitelného výrobního procesu:

70-80% recyklovaného skelného odpadu ve sklářské vsázce

- ✓ Podpora recyklačního procesu v ČR
- ✓ Energetická účinnost tavení
- ✓ Úspora primárních přírodních surovin
- ✓ Menší počet kamionů, hluku a emisí z dopravy

Protože dodáváme tepelný i akustický komfort a máme kam růst.



Protože minerální izolace podporuje požární bezpečnost budov.

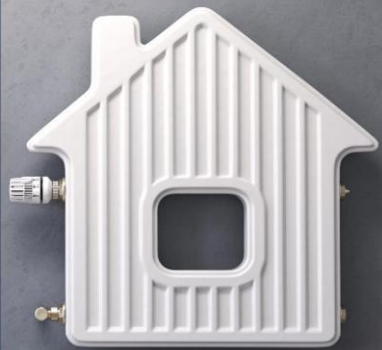


Grenfell Tower Londýn 2017...72 obětí
a nejen Grenfell...

Protože snižuje účty za energie a podporuje redukci emisí CO2.

64%

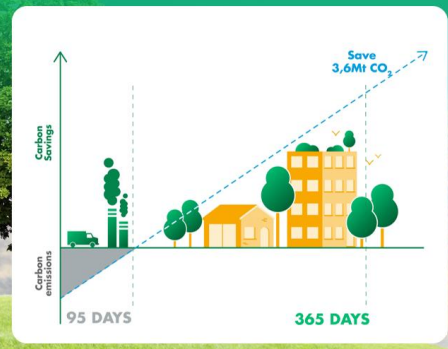
SPOTŘEBY ENERGIE V
BUDOVÁCH
REPREZENTUJE
VYTÁPĚNÍ



JEN

95 DNI

je návratnost výrobní emise
CO2 proti úspoře CO2
dosažené zateplením minerální
izolací



Abychom docílili stejné roční úspory CO2 díky v KI
vyrobené minerální izolaci, bylo by zapotřebí

163 milionu
stromů



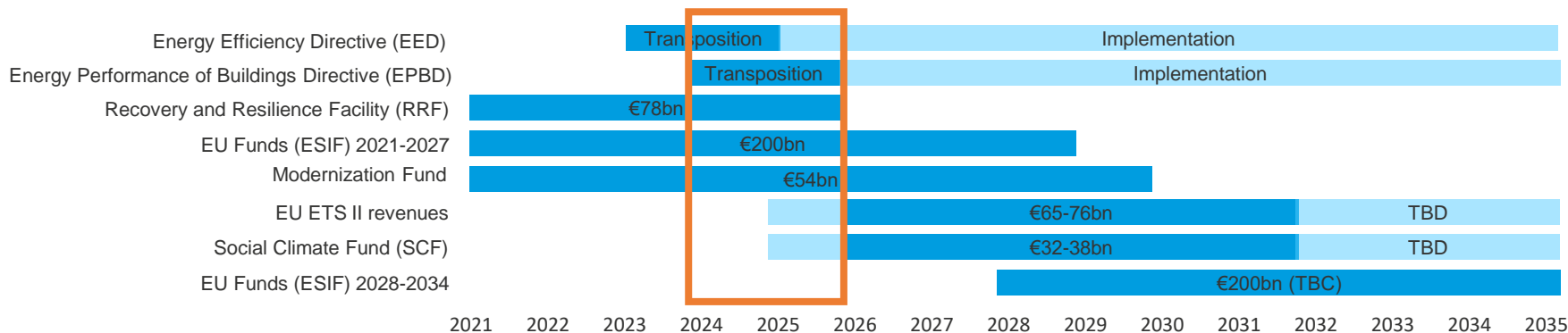
Protože má podporu v normativech a politikách, nejen na úrovni EU.

Aktuální programy renovace budov jsou významně naplňovány Recovery and Resilience Fund a ESIF („EU Funds“) pro 2026 – 2029.

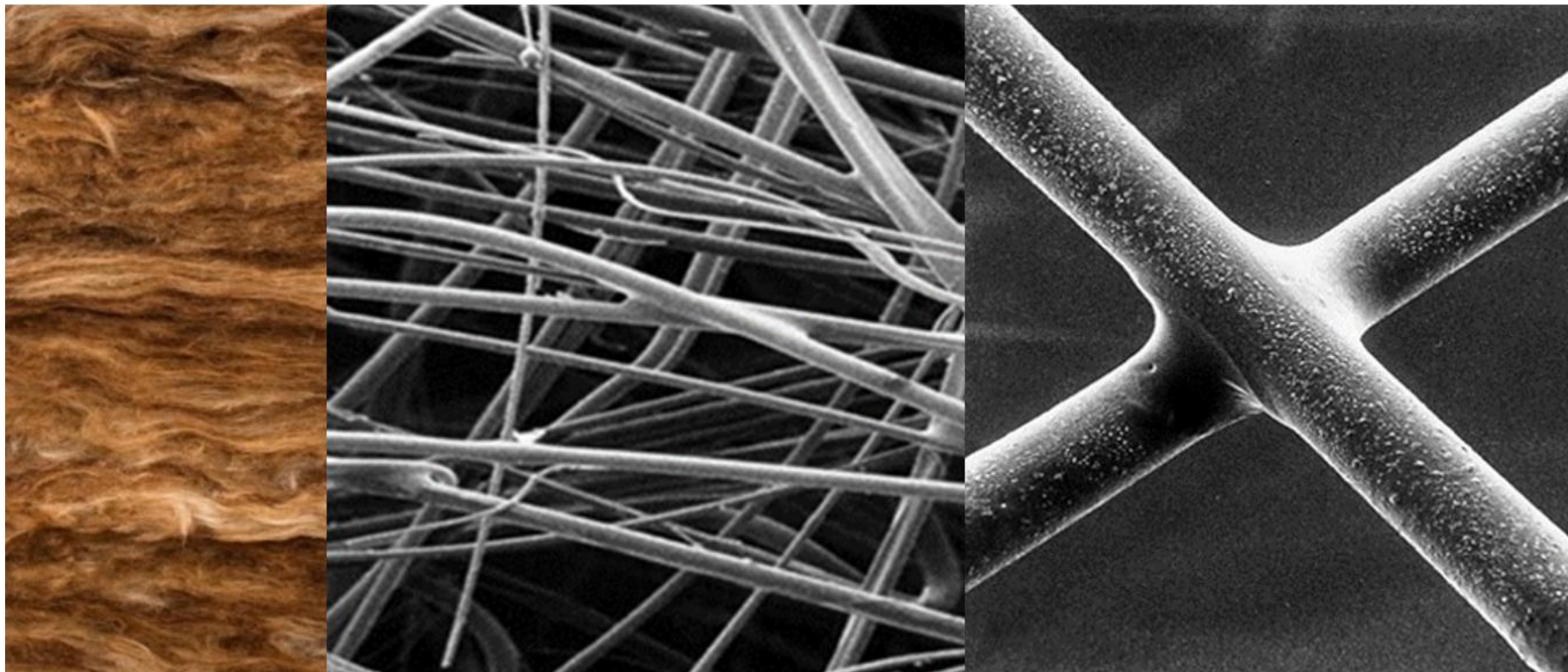
EPBD - Energy Performance of Buildings Directive implementace v 2024 - 2026.

Evropské vlády alokují více jak €300 miliard z EU ETS II / Social-Climate Fund, Modernization Fund a další ESIF budget pro období 2026-2034.

Zaměřujeme se na nastavení renovací budov v souvislosti s revidovanou EU prioritou v oblasti konkurenceschopnosti průmyslu a revize dekarbonizačních cílů.



Protože jsme prodáváči vzduchu...



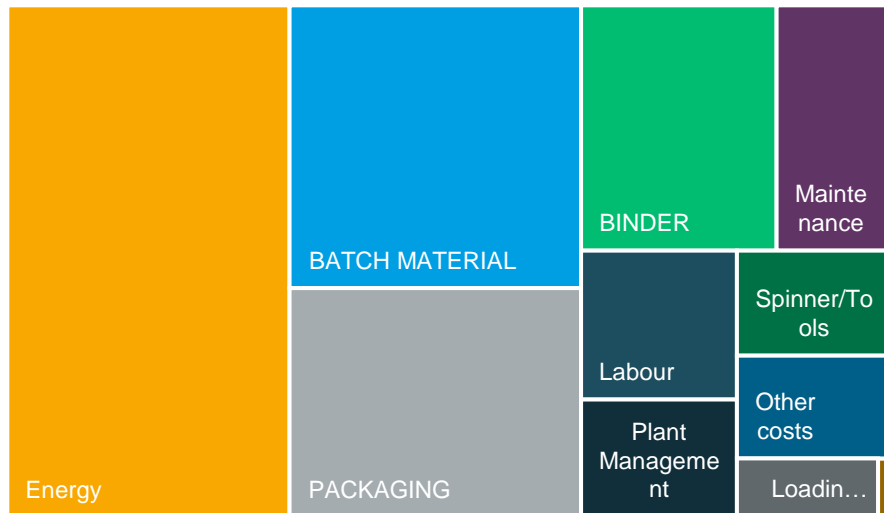
Protože jsme „ve vatě“ a máme zajímavou práci, co dává smysl.

- Dlouhodobá perspektiva s přirozenou pozitivní motivací k růstu:
 - 40% spotřeby energií reprezentují budovy a stavby
 - Energie asi nikdy nebudou levné
 - Trh nemovitostí ocení budovy s „nulovou“ spotřebou energií
 - Stavebnictví je jedno z nejméně digitalizovaných prostředí
- Robustní a udržitelný business model, nabízející systémové řešení pro udržitelné stavby, nové i k renovaci.
- Produktivita práce 16 000 000 Kč/rok na hlavu net sales
- Průměrná hrubá měsíční mzda za 2024: 61 200 Kč
- EBITDA 24 %

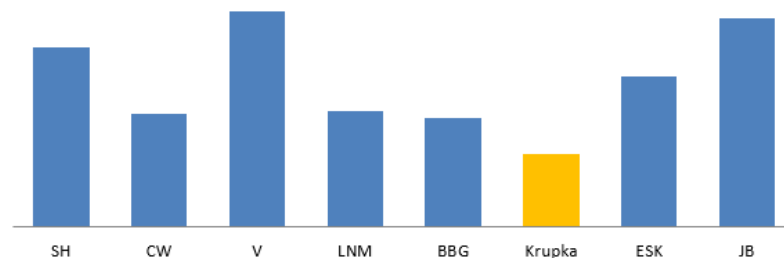
Protože to není jenom o chození do práce...feel good, CSR (ESG)



Jsme energeticky náročným typem průmyslu...u nás to je horké 1400°C



Specifická spotřeba závodu KI skupna (kWh/tunu izolace)



- Energie jsou největší položkou ve struktuře výrobních nákladů
- Lidé ve výrobě a údržbě jsou vlastníkem kWh/t výroby - proces spotřeby energií
- Lidé v nákupu jsou vlastníkem €/kWh - proces nákupu energií
- **Obvykle nejméně placený člověk v organizaci - operátor, přímo rozhoduje o největší nákladové položce!**

Budou naše děti nebo vnoučata studovat VŠCHT Praha nebo TU Liberec, fakultu skla, keramiky a robotiky? Jaká je motivace?



**MAKE
TOMORROW
A HOME FOR
ALL OF US.**

Lidskost

Partnerství

Podnikavost

Oddanost

- Jsme skvělí zaměstnavatelé pro skvělé lidi
- Jednáme s ohledem na budoucí generace
- Umožníme našim zákazníkům získat nejlepší hodnotu
- Dosahujeme vynikajícího výkonu

Je či bude sklářina cool? Co myslíte?

**Komentáře?
Otázky?**





**Děkuji za Vaši
pozornost**

www.knaufinsulation.cz

www.knaufinsulation-krupka.cz