

An aerial photograph of a large industrial facility, likely a glass or ceramic plant, with several tall smokestacks and large buildings. The AGC logo is visible in the top right corner. The plant is situated in an urban area with residential buildings and greenery.

**AGC**

Rozvoj sklářského a keramického průmyslu a řemesla v ČR

Trendy v plochém skle



## Low-Carbon Glass

Sortiment skel AGC se sníženou uhlíkovou stopou. Vyrobeno z více než 50 % z recyklovaného skla, surovin z místních zdrojů, obnovitelné energie a optimalizované dopravy.



## Recycle Glass

Služba AGC spočívající ve sběru odpadu z plochého skla z průmyslových ztrát a zasklení na konci životnosti z renovačních nebo bouracích projektů, který má být recyklován při výrobě plochého skla.

# Trendy v plochem skle

- **Cíle AGC Glass Europe**
  - **30%** snížení emisí CO<sub>2</sub> do konce roku **2030**
  - Být **uhlíkově neutrální** do roku **2050**



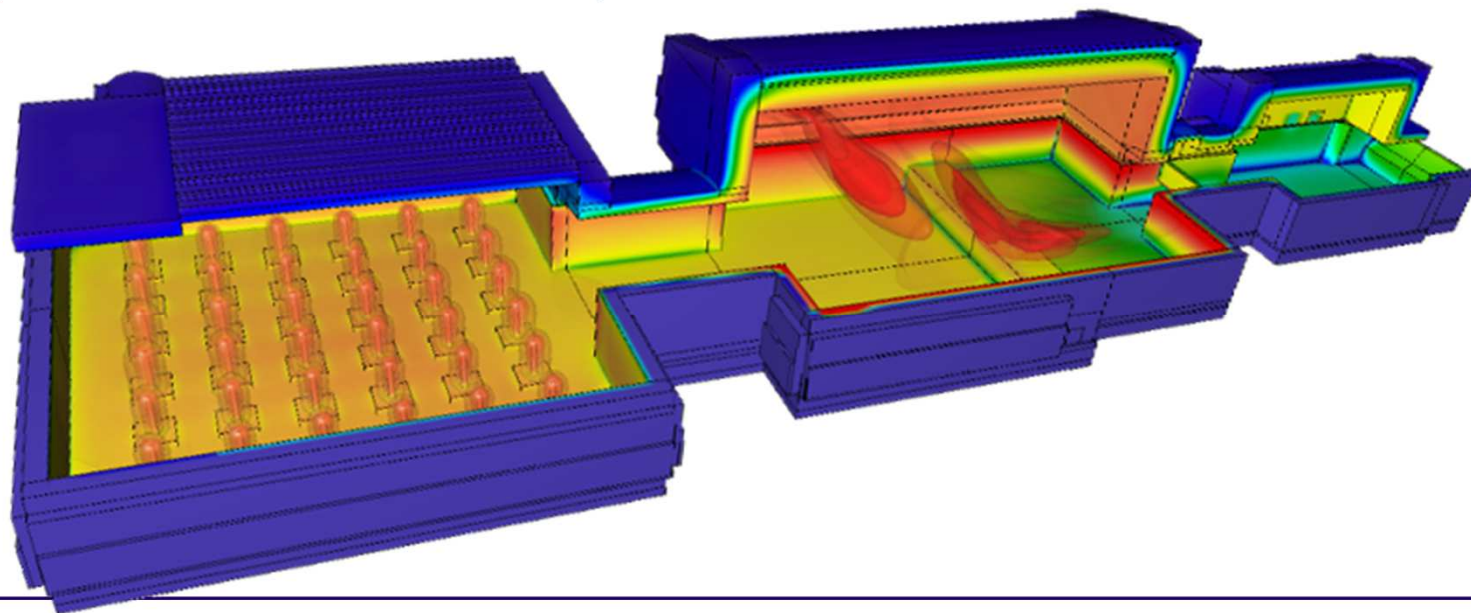
# Trendy v plochem skle

- Jak dosáhnout cílů – výroba – VOLTA



# Trendy v plochem skle

- **Jak dosáhnout cílů – výroba – VOLTA**
  - Závod **Barevka** – použití nové technologie k tavení skla (50% elektrická energie & 50% plyn)
  - Linky **Float** od roku **2026** v poměru **70% vs. 30%**



- Jak dosáhnout cílů – výroby – **LOW-CARBON GLASS**

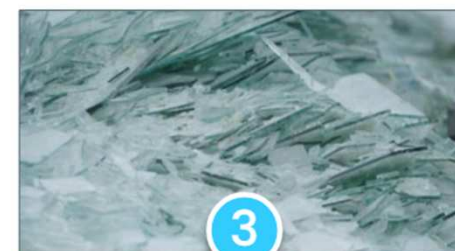
AGC zaujímá komplexní přístup k udržitelné výrobě skla s nízkou uhlíkovou stopou



1  
Udržitelné zdroje surovin



2  
Použití vysoce výkonných tavicích pecí



3  
Větší využití sřepů



4  
Využití zdrojů zelené energie



5  
Optimalizace přepravy v rámci Skupiny pro dokončovací procesy



6  
Optimalizace přepravy hotových výrobků

# Trendy v plochem skle

## • Jak dosáhnout cílů – výroby – LOW-CARBON GLASS

Výsledky pro CO<sub>2</sub> (nové AGC 2024 EPD):

4 mm Planibel Clearlite: **10,3 kg** CO<sub>2</sub> ekv./m<sup>2</sup>

vs

4 mm Low-Carbon Planibel Clearlite: **5,5 kg** CO<sub>2</sub> ekv./m<sup>2</sup>

o **4,8 kg**  
méně  
CO<sub>2</sub>/m<sup>2</sup>

Za každých 5 dní výroby:

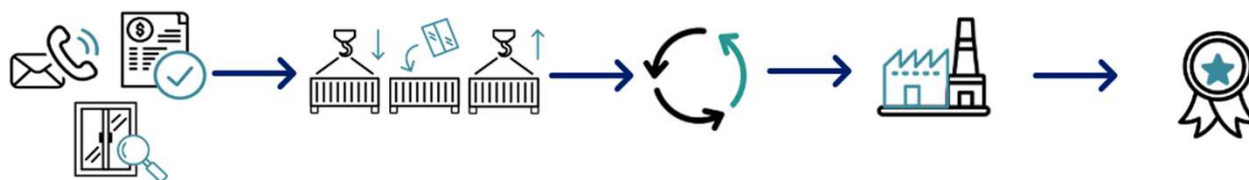
→ vyrobeno 3 500 tun skla s nízkou uhlíkovou stopou

Snížení CO<sub>2</sub> : 1.365 tun CO<sub>2</sub> ekv.

→ odpovídá 12,7 miliónů km\* ujetých  
automobilem



- **Jak dosáhnout cílů – zdroje – střepy – RECYCLE GLASS**
- **Podílíme se na cirkularitě plochého skla**
- **Střepy = důležitá součást základního materiálu k tavení skla**
  - 1t střepů ušetří 1,2t základního materiálu
  - 1t střepů sníží produkci CO<sub>2</sub> o 700 kg
  - Obrovská úspora energie na tavení skla
  - Důležitý sběr **Pre-consumer** střepů
  - V budoucnu i **Post-consumer** střepů







## Fineo vacuum glazing

Izolační jako trojsklo, stejně tenké jako jednoduché zasklení! Pro novou výstavbu (bytovou i nebytovou) i renovaci (retrofit).



## Wavethru

Povrchová úprava prosklení, která umožňuje vysoce kvalitní mobilní pokrytí interiéru



## Čelní sklo HeatControl

Čelní sklo s trojitým stříbrným povlakem nabízí bezproblémové odmrazování, regulaci tepla a úsporu energie v jednom!



## Sklo Low-e pro tepelný komfort

Speciální povrchová úprava pro rychlejší dosažení příjemnější teploty v zimě tím, že odráží zpět vnitřní teplo. Výsledkem je efektivnější využití klimatizace a vytápění a úspora energie.



**AGC**

Your Dreams, Our Challenge